

PRODUCTO O COMPONENTE	
DESCRIPCIÓN	MODELO/CÓDIGO
MONOMANDO PARA LAVABO	10306
CARACTERÍSTICAS	ACABADO
MONOMANDO PARA LAVABO EN ACERO INOXIDABLE AISI 304 (INCLUYE CUBIERTA)	SATÍN
	CERTIFICADO
	SI

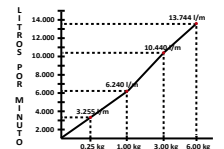
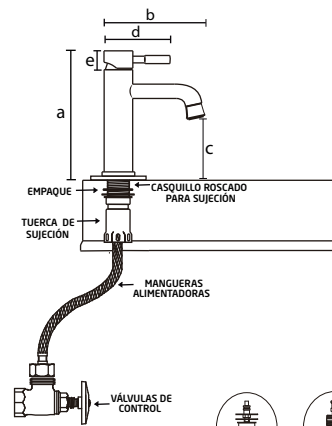


GASTO DE AGUA (NMX-C-415-ONNCE-2015)

MÍNIMO (l/m)	MÁXIMO (l/m)	PRESIÓN DE TRABAJO REQUERIDA	COLOCACIÓN	PESOS TOTAL
1.5 LITROS POR MINUTO	8.3 LITROS POR MINUTO	A PARTIR DE 1,0 kg/cm ²	LAVABO	2 021 g.

DIMENSIONES Y ESPECIFICACIONES TÉCNICAS

DIMENSIONES	COTA EN mm
a ALTURA TOTAL DEL MONOMANDO	190.00 mm
b LONGITUD TOTAL DEL MONOMANDO	165.00 mm
c ALTURA DEL AIREADOR A LA BASE DEL LAVABO	86.00 mm
d LONGITUD DEL MANERAL	113.00 mm
e ALTURA DEL MANERAL	26.00 mm



- INSTALACIÓN**
1. COLOQUE LAS MANGUERAS ALIMENTADORAS DENTRO DE LA TUERCA DE SUJECIÓN. JUNTO CON EL EMPAQUE PARA INSTALACIÓN Y LA ARANDELA DE INSTALACIÓN.
 2. ENSAMBLE LA CUBIERTA Y EL EMPAQUE EN EL CASQUILLO ROSCADO EL EMPAQUE DEBE ESTAR ENTRE EL MONOMANDO Y LA CUBIERTA DEL LAVABO.
 3. ENSAMBLE LAS MANGUERAS ALIMENTADORAS AL CUERPO DEL MONOMANDO.
 4. AJUSTE MANUALMENTE Y CON CUIDADO PARA NO DAÑAR SUS COMPONENTES.
 5. ENSAMBLE EL CASQUILLO ROSCADO AL CUERPO DEL MONOMANDO.
 6. COLOQUE EL MONOMANDO SOBRE LA BASE DEL LAVABO Y VERIFIQUE QUE LA CUBIERTA Y EL EMPAQUE QUEDEN CORRECTAMENTE ENTRE EL MONOMANDO Y EL LAVABO.
 7. ROSQUE LA TUERCA DE SUJECIÓN JUNTO CON EL EMPAQUE Y CON LA ARANDELA DE INSTALACIÓN HASTA QUE LLEGUE AL TOPE DE LA BASE DEL LAVABO.
 8. INSTALAR LAS MANGUERAS ALIMENTADORAS A LAS VÁLVULAS DE CONTROL.
 9. UNA VEZ TERMINADA LA INSTALACIÓN ABRA LAS VÁLVULAS DE CONTROL Y VERIFIQUE QUE NO EXISTAN FUGAS EN EL MONOMANDO.



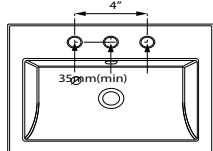
MATERIAL DE FABRICACIÓN

MANERAL	ACERO INOXIDABLE AISI 304
CARTUCHO DE 35 mm	POM
CUERPO	ACERO INOXIDABLE AISI 304
CUBIERTA	ACERO INOXIDABLE AISI 304
TUERCA DE SUJECIÓN	ACERO INOXIDABLE AISI 304
CASQUILLO ROSCADO	ACERO INOXIDABLE AISI 304

CARACTERÍSTICAS DEL LAVABO PARA LA INSTALACIÓN DEL MONOMANDO

NOTA IMPORTANTE

EL LAVABO DEBE DE CUMPLIR CON LAS MEDIDAS ESPECIFICADAS COMO MÍNIMO PARA UNA BUENA INSTALACIÓN DEL PRODUCTO SIN QUE SE DAÑEN SUS COMPONENTES O SU FUNCIONAMIENTO.



PARA USO DETERMINADO EN

CASAS HABITACIÓN; DE INTERÉS SOCIAL; RESIDENCIAL; INSTITUCIONES EDUCATIVAS; INSTITUCIONES DE GOBIERNO; NEGOCIOS, ETC.

GARANTÍA

LOS PRODUCTOS LUXUS ESTÁN GARANTIZADOS CONTRA DEFECTOS DE FABRICACIÓN Y MANO DE OBRA POR 2 AÑOS. EN LO QUE SE REFIERE A LOS RECUBRIMIENTOS O ACABADOS EL PRODUCTO SE GARANTIZA POR 2 AÑOS A PARTIR DE LA FECHA EN QUE SE ADQUIRIÓ EL PRODUCTO.

- MANTENIMIENTO PREVENTIVO**
1. SECAR EL PRODUCTO CON UN TRAPO LIMPIO Y SOLAMENTE CON AGUA.
 2. NO UTILICE FIBRAS PARA LIMPIAR LOS PRODUCTOS YA QUE DETERIORAN EL ACABADO.
 3. NO UTILICE POLVOS ABRASIVOS PORQUE DESGASTAN LOS ACABADOS SUPERFICIALES.
 4. NO UTILICE DETERGENTES O SUSTANCIAS QUÍMICAS.
 5. NO TRATE DE LIMPIARLOS CON OBJETOS METÁLICOS

- MANTENIMIENTO CORRECTIVO**
1. PARA EL CAMBIO DE CARTUCHO CERRAR LAS VÁLVULAS DE CONTROL, RETIRE EL MANERAL.
 2. RETIRE EL CARTUCHO DAÑADO E INSTALE EL NUEVO VERIFICANDO QUE QUEDA CORRECTAMENTE.
 3. INSTALE NUEVAMENTE EL MANERAL, ABRA LAS VÁLVULAS DE CONTROL Y VERIFIQUE QUE NO EXISTAN FUGAS EN LA VÁLVULA O CARTUCHO.

- RESISTENCIA**
1. EXCELENTE RESISTENCIA A LA CORROSIÓN.
 2. EXCELENTE FACTOR DE HIGIENE Y LIMPIEZA.
 3. RESISTENCIA AL IMPACTO.
 4. RESISTENCIA A LA DEFORMACIÓN.
 5. RESISTENCIA AL PAR DE APRIETE SIN GRIETAS O DEFORMACIONES.
 6. DURABILIDAD DEL CARTUCHO CERÁMICO 50,000 CICLOS.

OBSERVACIONES

PURGAR O DRENAR LA TUBERÍA ANTES DE REALIZAR LA INSTALACIÓN PARA EVITAR QUE QUEDEN CUERPOS EXTRAÑOS O PARTÍCULAS QUE PUEDAN DAÑAR EL FUNCIONAMIENTO DE LAS VÁLVULAS O SUS COMPONENTES.