



SISTEMA DE GESTIÓN DE LA CALIDAD
ALAN DE AGUASCALIENTES, S.A. DE C.V.

FICHA TÉCNICA DEL PRODUCTO
VÁLVULAS Y PLOMERÍA CROMADA PARA LA CONSTRUCCIÓN
ESPECIFICACIONES TÉCNICAS DE PRODUCTOS Y COMPONENTES

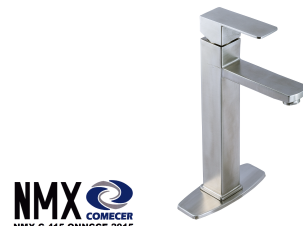
FECHA DE EMISIÓN: 05/12/17

CÓDIGO:
FT-10450

REVISIÓN: 01 PÁGINA: 1 de 1

PRODUCTO O COMPONENTE

DESCRIPCIÓN	MODELO/CÓDIGO
MONOMANDO ALTO CUADRADO	10450
CARACTERÍSTICAS	ACABADO
MONOMANDO ALTO CUADRADO PARA LAVABO EN ACERO INOXIDABLE AISI 304 (INCLUYE CUBIERTA)	SATÍN
	CERTIFICADO
	SI



GASTO DE AGUA (NMX-C-415-ONNCC-2015)

MÍNIMO (l/m)	MÁXIMO (l/m)	PRESIÓN DE TRABAJO REQUERIDA	COLOCACIÓN	PESO TOTAL
1.5 LITROS POR MINUTO	8.3 LITROS POR MINUTO	A PARTIR DE 1,0 kg/cm ²	LAVABO	1 883 g.

DIMENSIONES Y ESPECIFICACIONES TÉCNICAS

DIMENSIONES	COTA EN mm
a ALTURA TOTAL DEL CUERPO	300.00 mm
b LONGITUD DEL CUERPO	165.00 mm
c ALTURA DEL AIREADOR A LA BASE DEL LAVABO	210.00 mm
d LONGITUD DEL MANERAL	110.00 mm
e ALTURA DEL MANERAL	35.00 mm

* SE CONSIDERA DESIGNACIÓN ECOLÓGICA A PARTIR DEL GASTO MÁXIMO DE 6 l/min

- INSTALACIÓN**
- 1- COLOQUE LAS MANGUERAS ALIMENTADORAS DENTRO DE LA TUERCA DE SUJECIÓN Y LOS EMPAQUES PARA INSTALACIÓN.
 - 2- ENSAMBLE LA CUBIERTA Y EL EMPAQUE EN EL CASQUILLO ROSCADO, EL EMPAQUE DEBE ESTAR ENTRE EL MONOMANDO Y LA CUBIERTA DEL LAVABO.
 - 3- ENSAMBLE LAS MANGUERAS ALIMENTADORAS AL CUERPO DEL MONOMANDO Y AJUSTE MANUALMENTE Y CON CUIDADO PARA NO DAÑAR SUS COMPONENTES.
 - 4- ENSAMBLE EL CASQUILLO ROSCADO EN EL CUERPO DEL MONOMANDO.
 - 5- COLOQUE EL MONOMANDO SOBRE LA BASE DEL LAVABO Y VERIFIQUE QUE LA CUBIERTA Y EL EMPAQUE QUEDEN CORRECTAMENTE INSTALADOS EN EL MONOMANDO
 - 6- ROSQUE LA TUERCA PARA SUJECIÓN HASTA QUE LLEGUE AL TOPE DE LA BASE DEL LAVABO Y AJUSTE CUIDADOSAMENTE COLOCANDO UN DESARMADOR EN LOS ORIFICIOS DE LA TUERCA Y VERIFIQUE QUE EL MONOMANDO NO SE GIRE.
 - 7- COLOQUE LA MANGUERAS ALIMENTADORAS A LAS VÁLVULAS DE CONTROL.
 - 8- UNA VEZ TERMINADA LA INSTALACIÓN ABRA LAS VÁLVULAS DE CONTROL Y VERIFIQUE QUE NO EXISTAN FUGAS EN EL MONOMANDO.

MATERIAL DE FABRICACIÓN

MANERAL	ACERO INOXIDABLE AISI 304
CARTUCHO DE 35 mm	POM
CUERPO	ACERO INOXIDABLE AISI 304
CUBIERTA	ACERO INOXIDABLE AISI 304
CASQUILLO ROSCADO	ACERO INOXIDABLE AISI 304
TUERCA DE SUJECIÓN	ACERO INOXIDABLE AISI 304

CARACTERÍSTICAS DEL LAVABO PARA LA INSTALACIÓN DEL MONOMANDO

NOTA IMPORTANTE
EL LAVABO DEBE DE CUMPLIR CON LAS MEDIDAS ESPECIFICADAS COMO MÍNIMO PARA UNA BUENA INSTALACIÓN DEL PRODUCTO SIN QUE SE DAÑEN SUS COMPONENTES O SU FUNCIONAMIENTO.

MIN: 35 MM MAX: 38 MM
DIÁMETRO DEL ORIFICIO DE LA PLANCHA DE CONCRETO DONDE SE INSTALARÁ EL MONOMANDO

MAX: 35 MM
RECOMENDACIÓN DEL ESPESOR DE LA PLANCHA DE CONCRETO PARA LA INSTALACIÓN DEL MONOMANDO

PARA USO DETERMINADO EN
CASAS HABITACIÓN; DE INTERÉS SOCIAL; RESIDENCIAL; INSTITUCIONES EDUCATIVAS; INSTITUCIONES DE GOBIERNO; NEGOCIOS, ETC.

GARANTÍA
LOS PRODUCTOS LUXUS ESTÁN GARANTIZADOS CONTRA DEFECTOS DE FABRICACIÓN Y MANO DE OBRA POR 2 AÑOS. EN LO QUE SE REFIERE A LOS RECUBRIMIENTOS O ACABADOS EL PRODUCTO SE GARANTIZA POR 2 AÑOS A PARTIR DE LA FECHA EN QUE SE ADQUIRIÓ EL PRODUCTO.

- MANTENIMIENTO PREVENTIVO**
1. SECAR EL PRODUCTO CON UN TRAPO LIMPIO Y SOLAMENTE CON AGUA.
 2. NO UTILICE FIBRAS PARA LIMPIAR LOS PRODUCTOS YA QUE DETERIORAN EL ACABADO.
 3. NO UTILICE POLVOS ABRASIVOS PORQUE DESGASTAN LOS ACABADOS SUPERFICIALES.
 4. NO UTILICE DETERGENTES O SUSTANCIAS QUÍMICAS.
 5. NO TRATE DE LIMPIARLOS CON OBJETOS METÁLICOS.

- MANTENIMIENTO CORRECTIVO**
1. PARA EL CAMBIO DE CARTUCHO CERRAR LAS VÁLVULAS DE CONTROL, RETIRE EL MANERAL.
 2. RETIRE EL CARTUCHO DAÑADO E INSTALE EL NUEVO VERIFICANDO QUE QUEDE CORRECTAMENTE.
 3. INSTALE NUEVAMENTE EL MANERAL, ABRA LAS VÁLVULAS DE CONTROL Y VERIFIQUE QUE NO EXISTAN FUGAS EN LA VÁLVULA O CARTUCHO.

- RESISTENCIA**
1. EXCELENTE RESISTENCIA A LA CORROSIÓN.
 2. EXCELENTE FACTOR DE HIGIENE Y LIMPIEZA.
 3. RESISTENCIA AL IMPACTO.
 4. RESISTENCIA A LA DEFORMACIÓN.
 5. RESISTENCIA AL PAR DE APRIETE SIN GRIETAS O DEFORMACIONES.
 6. DURABILIDAD DEL CARTUCHO CERÁMICO 50,000 CICLOS.

OBSERVACIONES
PURGAR O DRENAR LA TUBERÍA ANTES DE REALIZAR LA INSTALACIÓN PARA EVITAR QUE QUEDEN CUERPOS EXTRAÑOS O PARTÍCULAS QUE PUEDAN DAÑAR EL FUNCIONAMIENTO DE LAS VÁLVULAS O SUS COMPONENTES.